



Manhattan

Sobre Nós

Somos líderes em supply chain commerce

Tecnologia que move a vida e o comércio adiante

Na Manhattan, oferecemos mais do que apenas soluções para cadeia de suprimentos. Somos uma equipe de especialistas experientes do setor, dedicados a equipar nossos parceiros com as ferramentas necessárias para navegar de forma eficaz no mundo do supply chain commerce. Essa jornada é viabilizada por meio da nossa tecnologia avançada e nativa da nuvem, além da colaboração com nossos parceiros.

Desde 1990, a inovação tem sido o coração de tudo o que fazemos. A inovação impulsiona a tecnologia para cadeia de suprimentos e comércio omnicanal que desenvolvemos e que ajuda a fortalecer as melhores empresas do mundo. Ela lhes proporciona vantagens competitivas e oportunidades de crescimento. E também construiu nossa reputação com clientes, analistas e concorrentes.

Como a inovação é um processo contínuo, estamos constantemente investindo em nossa busca. Desde 2010, investimos cerca de 1 bilhão de dólares em pesquisa e desenvolvimento, sendo \$127 milhões apenas em 2023. E 90% de nossa força de trabalho está diretamente focada em entregar valor aos clientes. Estamos comprometidos em desenvolver novas e poderosas maneiras de aproveitar tecnologias emergentes, como a nuvem, a inteligência artificial e o aprendizado de máquina. Dessa forma, mudanças e disrupções são enfrentadas com rapidez, agilidade e flexibilidade.

Na Manhattan, maximizamos a eficiência dos armazéns para que líderes globais possam fornecer produtos essenciais a quem precisa. Entregamos itens com sensibilidade ao tempo de forma mais rápida em seus destinos desejados. Orquestramos pedidos de maneira mais inteligente. Unificamos experiências omnicanal. Conectamos e inovamos todos os aspectos da cadeia de suprimentos. Tudo isso trabalhando de forma simbiótica em direção a um objetivo comum:

Mover a vida e o comércio adiante.



O único líder em WMS, TMS e OMS

Com base nas avaliações dos analistas Gartner e Forrester, a Manhattan é a única Líder nas três funções essenciais do supply chain commerce: gestão de armazéns (WMS), gestão de transporte (TMS) e gestão de pedidos (OMS). Somos também o único fornecedor a oferecer essas capacidades em uma plataforma nativa da nuvem, capaz de unificar operações ao eliminar silos e proporcionar eficiência, coordenação e agilidade de ponta a ponta.

16 X Líder em WMS



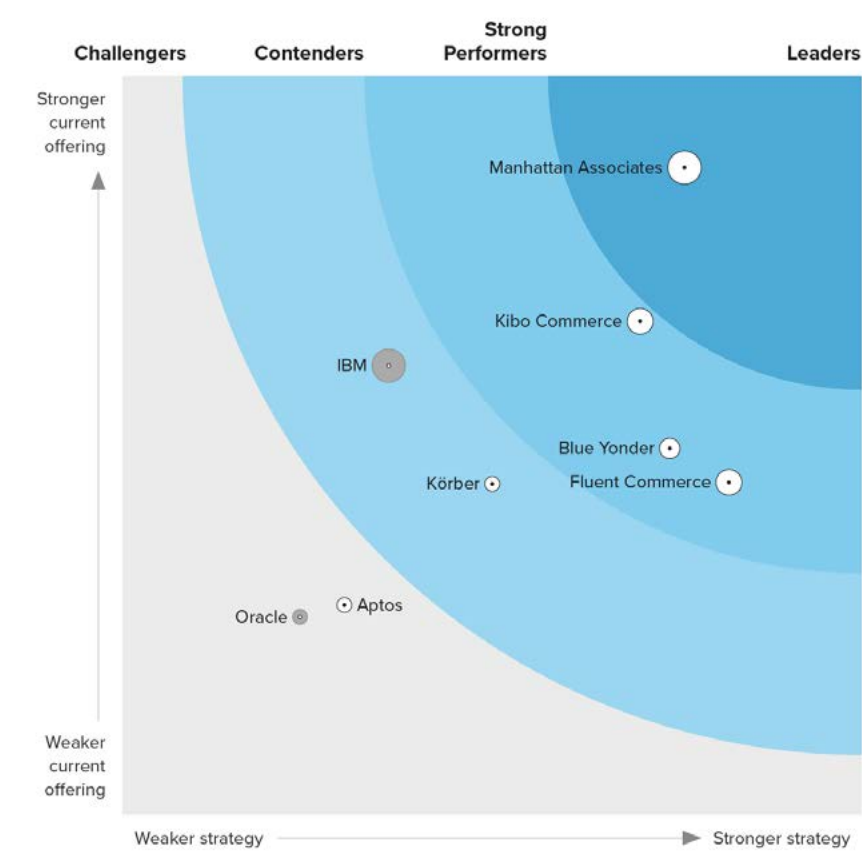
Gartner

6 X Líder em TMS



Gartner

5 X Líder em OMS



FORRESTER®



Fatos em Destaque

A Manhattan (Nasdaq: MANH) tem se mantido sem dívidas desde sua fundação em 1990 e conta com mais de 4.500 colaboradores em todo o mundo. Continuamente investimos em aproveitar as tecnologias mais recentes — inteligência artificial (IA), design nativo em nuvem, aprendizado de máquina, arquitetura de microsserviços e robótica — para nossas soluções de software.

Atualmente, a Manhattan atende a mais de 1.200 clientes em mais de 2.500 instalações ao redor do mundo, incluindo alguns dos principais fabricantes, distribuidores e varejistas globais.

Como líder em tecnologia para cadeia de suprimentos e comércio omnicanal, encerramos 2023 com uma receita total de \$929 milhões. Continuamos focados na inovação, investindo mais \$127 milhões em pesquisa e desenvolvimento (P&D) em 2023, elevando nosso investimento acumulado para cerca de \$1 bilhão desde 2010. Nossos investimentos nas soluções Manhattan Active® continuam a impactar positivamente os clientes, gerando novas oportunidades de receita, melhorando a eficiência, reduzindo os custos operacionais e diminuindo o custo total de propriedade.

Nossa solidez financeira nos permite investir em áreas focadas no cliente, incluindo:

- > Expansão contínua do alcance dos nossos produtos
- > Lançamento constante de novas funcionalidades e inovações
- > Equipe de suporte dedicada
- > Suporte ao cliente 24 horas por dia, 7 dias por semana, em todo o mundo
- > Programas de treinamento de excelência
- > Programa de parcerias
- > Infraestrutura internacional
- > Fóruns de grupos de usuários

1200+

Clientes Globais

Somos reconhecidos por grandes líderes empresariais e varejistas em todo o mundo.

34

Years in the Making

Our solutions are the result of over three decades of supply chain experience.

504

Implementações em 2023

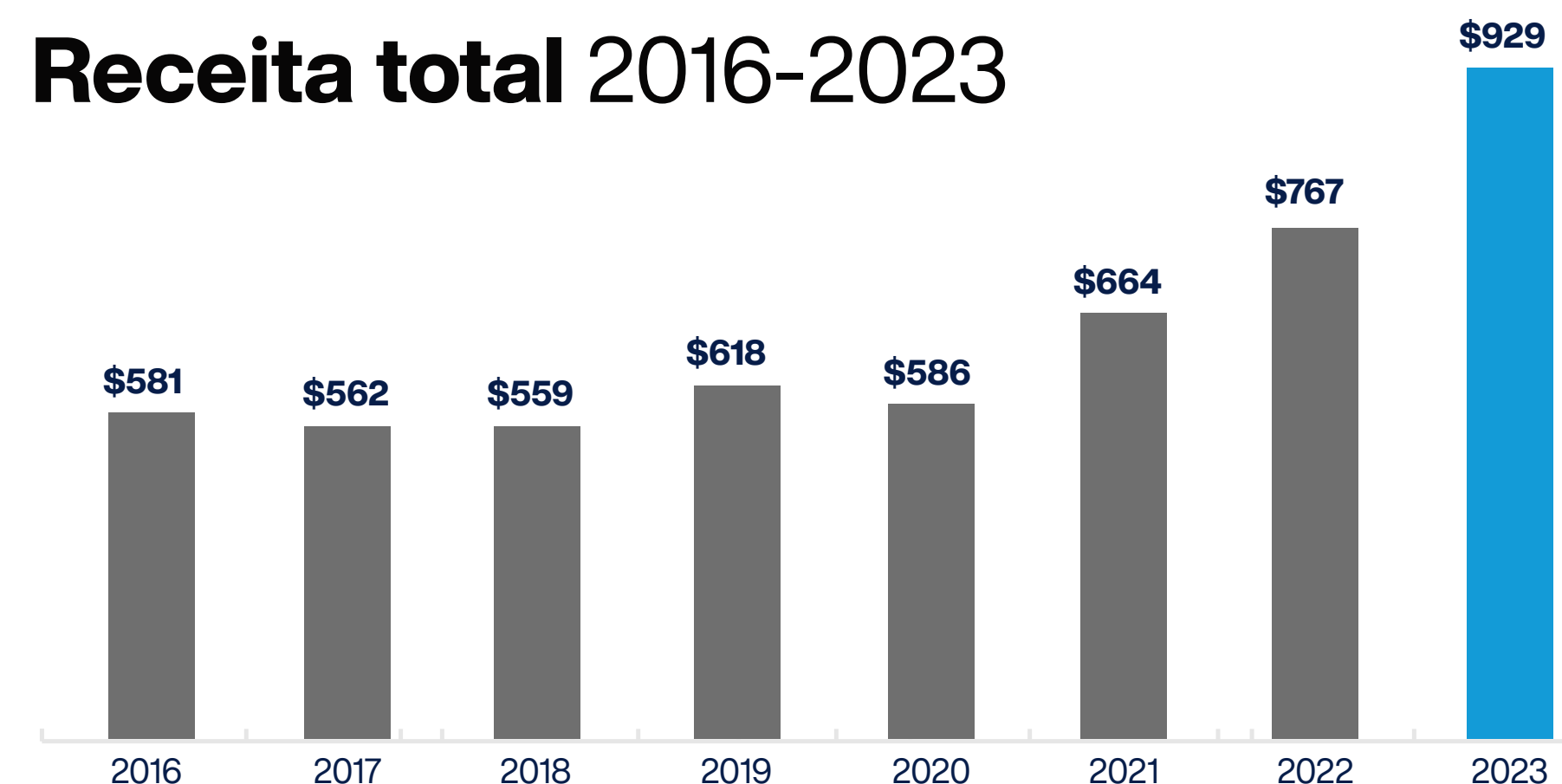
Fornecendo a nossos clientes — novos e antigos — a mais recente tecnologia.

~\$1B

investido em P&D desde 2010

O maior investimento em P&D de supply chain do setor.

Receita total 2016-2023



Alcance Global

Em diversos setores do mundo todo, empresas líderes escolhem a Manhattan para soluções de cadeia de suprimentos, omnicanalidade e estoque. Contamos com mais de 4.500 colaboradores localizados em 16 escritórios e 13 países, apoiados por parceiros em quase todos os continentes.



● **Escritórios Corporativos**

■ **GeoParceiros**

Atlanta
New Brunswick
Santiago

Cidade do México
Panamá
Reykjavik

Londres
Paris
Barcelona
Madri

Kópavogur
Cidade do Cabo
Joanesburgo

Milão
Amsterdã
Dusseldorf

Gotemburgo
Varsóvia
Bucareste

Singapura
Bangalore
Xangai

Dubai
Bangcoc
Kuala Lumpur

Tóquio
Sydney
Melbourne

Jacarta
Manila



Temos parcerias com outros líderes

Por meio de nosso programa Manhattan Value Partners (MVP), nós colaboramos com empresas inovadoras em tecnologia, os melhores fornecedores e integradores terceirizados.

O programa MVP conecta a Manhattan com os melhores provedores para entregar um valor adicional para o engajamento de clientes. O MVP complementa nosso portfólio de supply chain commerce oferecendo uma melhor sinergia e resultados. Esses parceiros incluem:

- › Fornecedores comprovados de software e hardware
- › Inovadores em tecnologia
- › Integradores terceirizados confiáveis
- › Consultores estratégicos

Além disso, a Manhattan atua com um grupo cuidadosamente selecionado de GeoPartners, localizados em territórios ao redor do mundo, para oferecer uma expertise adicional dos mercados locais, implementação de soluções e suporte para nossos clientes na EMEA, Latam e APAC.

“Nossa parceria estratégica com a Manhattan Associates é muito importante para a entrega de benefícios significativos tanto para nossas empresas quanto para nossos clientes mútuos”.

Claude Dion
National Supply Chain Leader



Inovamos para necessidades específicas do setor

Com mais de 30 anos de experiência em tecnologia para cadeia de suprimentos, criamos soluções personalizadas e orientadas para resolver problemas, atendendo aos requisitos únicos dos setores que atendemos. Desde varejo e supermercados até atacado, farmacêutico e outros, nossos profissionais trazem décadas de expertise em domínio para cada projeto. A combinação de tecnologia, experiência e dedicação garante que os clientes otimizem operações e maximizem o desempenho, independentemente do setor em que atuem.



Alimentos e Bebidas



Indústria



Supermercado



Saúde e Farmacêutico



3PL



Gestão de Transporte Rodoviário



Varejo



Atacado



Bens de Consumo



Soluções



Manhattan Active® Platform

Uma base nativa da nuvem, sempre atualizada e extensível, projetada para lidar com as redes de cadeia de suprimentos mais complexas do mundo.

Microserviços Componíveis

Arquitetura centrada em APIs, com escalabilidade, resiliência e disponibilidade automatizadas. Cada componente faz parte de uma plataforma de aplicação compartilhada.

Independência na Inovação

Nossa estratégia de desenvolvimento low code, no code, your code permite que você escolha o método de configuração e personalização que melhor se adapta a você — com o nível de suporte que desejar ou precisar.

Atualizações Contínuas

A cada 90 dias, todas as soluções Manhattan Active recebem automaticamente novas funcionalidades e melhorias.

“Utilizar a nuvem e software como serviço será um divisor de águas.”

CIO e COO de Supply Chain da DHL



Manhattan Active Platform Ecosystem

Nosso design nativo da nuvem, centrado em APIs, com extensibilidade projetada e ferramentas visuais para desenvolvedores, permite a integração perfeita de tecnologias legadas ao seu ecossistema de supply chain commerce.

Uma abordagem unificada para o supply chain commerce

Baseada em microsserviços, centrada em APIs, nativa da nuvem, SaaS e sem interface fixa (headless), nossa plataforma para o supply chain commerce é a fundação para soluções unificadas, incluindo:

- > **Order Management**
- > **Point Of Sale**
- > **Store Inventory and Fulfillment**
- > **CRM**
- > **Digital Self-Service**
- > **Allocation**
- > **Warehouse Management**
- > **Labor Management**
- > **Transportation Management**
- > **Yard Management**

A plataforma aberta e extensível da Manhattan permite que você combine sistemas legados corporativos com nossas mais recentes arquiteturas nativas da nuvem e centradas em APIs. Estamos elevando a inteligência artificial (IA) e o aprendizado de máquina a um novo patamar — fornecendo a

capacidade de implementar novos modelos, novos aprendizados, novas inteligências e novas eficiências em toda a sua cadeia de suprimentos e no comércio omnicanal diariamente.

Crie experiências memoráveis

Obtenha visualização no aplicativo e insights acionáveis em tempo real, construções de design com foco em dispositivos móveis e experiências configuráveis que variam desde a criação de fluxos de trabalho baseados em assistentes até um ambiente completo para desenvolvedores, com acesso a todo o catálogo de APIs de microsserviços.

Garanta resultados otimizados

Obtenha os melhores resultados com o aprendizado de máquina automatizado e a inteligência computacional incluídos na plataforma. Os recursos são fáceis de serem integrados a qualquer solução Manhattan Active®.



Manhattan Active® Supply Chain

Consolida toda a gestão de distribuição, mão de obra, automação, transporte e pátio em uma solução unificada, nativa da nuvem, que se adapta e escala continuamente às necessidades do seu negócio.

Principais Características

Unificação

Nossas soluções garantem que cada componente da cadeia de suprimentos se comunique sem interrupções, atualizando-se em tempo real. Livre de gargalos tradicionais e silos, as operações tornam-se mais resilientes e adaptáveis, capazes de enfrentar disrupções e aproveitar oportunidades.

Tecnologia Nativa da Nuvem

Com a capacidade inerente de expandir, contrair e se autorrecuperar, nossa tecnologia é a resposta para os desafios logísticos modernos. Sempre atualizadas e constantemente incorporando novas inovações, as aplicações nativas da nuvem são ágeis e escaláveis, proporcionando maior eficiência e menores custos.

Inteligência Avançada

As soluções Manhattan utilizam inteligência artificial, aprendizado de máquina e algoritmos avançados para interpretar grandes quantidades de dados, detectar padrões, fazer previsões e oferecer insights acionáveis para decisões na cadeia de suprimentos. Isso significa operações otimizadas e tomadas de decisão proativas.

Visibilidade

Em um mundo de demandas crescentes dos consumidores e redes globais complexas, a visibilidade garante que as empresas possam antecipar, reagir e se adaptar a qualquer situação que possa surgir. A tecnologia da Manhattan oferece visibilidade de ponta a ponta para aumentar a agilidade, melhorar o atendimento ao cliente e reduzir riscos.

Extensibilidade

Nossas soluções são totalmente extensíveis, o que significa que você pode adaptá-las especificamente às suas necessidades. E, por serem nativas da nuvem e nunca precisarem de atualizações, essas extensões permanecem intactas ao longo do tempo. Essa abordagem de design garante que você possa integrar novas tecnologias, responder às mudanças do mercado e personalizar de acordo com suas necessidades.

Design Centrado no Usuário

As tecnologias da Manhattan são projetadas para serem intuitivas e fáceis de usar, semelhantes aos aplicativos de smartphone. Com fácil aprendizado e uso, elas reduzem o tempo de treinamento e aumentam as taxas de adoção — resultando em maior engajamento, produtividade e retenção de colaboradores.



Manhattan Active® Supply Chain

Componentes Principais

Warehouse Management

- › O WMS mais poderoso, extensível e adaptável do setor
- › Fulfillment inteligente com e sem ondas maximiza a capacidade de processamento
- › Controle de distribuição unificado que gerencia fulfillment, slotting, mão de obra e automação a partir de um único aplicativo

Labor Management

- › Ferramentas no local de trabalho orientam e motivam os colaboradores, aumentando a produtividade
- › A gamificação estimula uma melhor produtividade e a possibilidade de ganhar recompensas
- › Maior engajamento resulta em maior satisfação no trabalho e retenção de colaboradores

Transportation Management

- › Orquestre todos os transportadores, tarifas, rotas e cargas com uma única solução
- › A otimização contínua maximiza a eficiência automaticamente, em tempo real
- › Obtenha soluções até 10 vezes mais rápido com o núcleo de otimização mais avançado do setor

Yard Management

- › Transforme o ponto de encontro entre transporte e distribuição em uma vantagem competitiva
- › A unificação de TMS, WMS e Yard possibilita novas sinergias e eficiências operacionais
- › A visibilidade inovadora oferece insights sem precedentes sobre cada porta de doca e caminhão

“O Manhattan Active Supply Chain... nos permitirá comandar e controlar cada parte de nossa cadeia de suprimentos.”

EVP, Lands' End



Manhattan Active® Omni

Principais Características

Disponibilidade Global

Visualize cada item na rede (mesmo em trânsito) e crie múltiplas “visualizações” de estoque com base em qualquer canal, pedido ou atributo do cliente.

Integrado ao Google Shopping

Forneça aos compradores informações mais precisas sobre a localização do produto e os prazos de entrega em todas as plataformas do Google surfaces (Search, YouTube, Maps, Discover, etc.) graças à integração nativa da API de Conteúdo do Google Shopping.

Promessa de Retirada e Entrega mais rápida

Alcance um desempenho excepcional com o único sistema de gestão de pedidos que utiliza tecnologia de cache em memória para o fulfillment omnicanal.

Promessa de Retirada e Entrega mais inteligente

Forneça as promessas mais precisas para soluções de comércio em tempo real com aprendizado de máquina, que reduz o abandono de carrinho e aumenta as taxas de conversão de transações online, impulsionando a receita total.

Otimização do Sourcing de Fulfillment

Cumpra a promessa ao cliente de forma lucrativa com um sourcing de fulfillment que considera inteligentemente dezenas de estoques em tempo real, promoções, recursos de mão de obra e atributos geográficos para abastecer produtos a partir do local correto, reduzindo os custos líquidos.

Crie uma única e contínua experiência para o cliente e o colaborador com um software que unifica o comércio online, móvel e na loja física — fornecendo a você mais visibilidade de estoque, dados de vendas e preferências do cliente.

Monitoramento da Saúde do Fulfillment

Obtenha insights sobre promessas e fulfillment em todos os nós de fulfillment na rede, com notificações em tempo real e painéis dinâmicos.

Fluxos de Pedido Configuráveis

Projete e configure fluxos de pedido que orientem um pedido por meio do fulfillment, negociação, envio ou recebimento, com lógica transacional como eventos, ações e condições.

Atendimento de Pedidos Simplificado

Gerencie facilmente os processos de captura, modificação, cancelamento, devolução e troca de pedidos com gestão de exceções, gestão de apaziguamento, processamento de pagamentos e muito mais.

Customização e Extensibilidade mais fáceis

Tenha oportunidades simplificadas de inovação e personalização no code, low code, your code para cada solução Manhattan Active, com arquitetura centrada em API, base de conhecimento do hub do desenvolvedor e ferramentas de desenvolvimento visual como o Manhattan ProActive.



Manhattan Active® Omni

Componentes Principais

Order Management

- › Obtenha visibilidade global e em tempo real do estoque em todos os nós de fulfillment
- › Forneça promessas precisas para reduzir abandonos de carrinho
- › Maximize margens ao atender pedidos da forma mais lucrativa possível

Point of Sale

- › Utilize o corredor infinito junto com opções de pagamento flexíveis
- › Acesse insights ricos em dados do cliente para personalizar o atendimento ao cliente
- › Proporcione aos colaboradores uma experiência unificada e intuitiva para todas as funções do trabalho

Store Inventory & Fulfillment

- › Suporte a todos os tipos de fulfillment, incluindo: na loja, em drive-thru, retirada na loja e entrega em domicílio
- › Otimize o picking para minimizar deslocamentos e economizar tempo dos colaboradores
- › Aumente a satisfação do cliente com informações em tempo real para impulsionar a eficiência

Customer Engagement & Service

- › Construa lealdade por meio de ofertas e interações personalizadas com o cliente
- › Forneça às centrais de atendimento ferramentas e informações que causem impacto
- › Capacite os clientes com autoatendimento digital pós-compra

“O Manhattan Active Omni foi um salvador aqui... O envio a partir da loja literalmente salvou a empresa.”

Co-CEO, PacSun



Manhattan Inventory

Recursos Principais

Limpeza de Dados

Inclui poderosas capacidades de limpeza de dados. Identifica e corrige automaticamente inconsistências, erros e imprecisões, garantindo que seus dados de estoque sejam o mais confiáveis possível.

Validação de Dados

Oferece robustos mecanismos de validação de dados para manter a integridade. Aplica regras e padrões predefinidos, garantindo que as informações inseridas no sistema atendam aos critérios de qualidade e minimizem os riscos associados à má qualidade dos dados.

Integração de Dados

Permite integrar dados de diversas fontes e sistemas em toda a sua cadeia de suprimentos. Ao consolidar informações, você pode eliminar discrepâncias e garantir confiabilidade para uma gestão de estoque mais precisa.

Aplice insights inestimáveis em suas estratégias de estoque — em todos os canais de vendas — com soluções que oferecem otimização preditiva e autônoma de sua rede global de estoque.

Atualizações em Tempo Real

Aproveite o poder das análises em tempo real. Nossa solução oferece atualizações com os dados mais recentes possíveis, permitindo que você tome decisões com base no que está acontecendo com seu estoque no momento.

Análise Avançada e Visualização

Oferece recursos avançados de análise e visualização para utilizar todo o potencial dos seus dados de estoque. Obtenha insights mais profundos, identifique tendências e detecte anomalias para abordar proativamente problemas e aproveitar oportunidades.

Captura de Dados Automatizada

Integra-se a scanners de código de barras, sistemas RFID e outras tecnologias automatizadas de captura de dados para otimizar seus processos de coleta de dados. Automatizar a coleta de dados minimiza erros humanos, economiza tempo e melhora a precisão dos seus dados de estoque.



Manhattan Inventory

Componentes Principais

Allocation

- › Tenha uma visão holística de todos os aspectos da sua estratégia de estoque.
- › Reduza os descontos de produtos e itens abandonados, gerenciando com precisão o estoque de ciclo de vida curto.
- › Obtenha a melhor alocação em todos os canais, incluindo lojas, e monitore o desempenho por canal.

Demand Forecasting

- › Combinação de visibilidade da rede e técnicas avançadas de previsão, incluindo limpeza de demanda, análise de padrões sazonais e ajuste automático.
- › Ajuste as previsões, responda a mudanças nas tendências, filtre exceções não essenciais e faça correções automáticas.
- › Melhore a gestão de exceções, avalie a precisão da previsão e permita a otimização de estoque centrada no cliente.

Inventory Replenishment

- › Alcance o equilíbrio perfeito entre estoque, vendas e níveis de serviço com capacidades automatizadas e poderosos motores de otimização.
- › Preveja as necessidades futuras, avalie estratégias de estoque de segurança e metas de nível de serviço, aumente a produtividade e garanta o reabastecimento oportuno.
- › Redistribua o excesso de estoque para evitar faltas de emergência, aproveite múltiplas fontes de transferência e evite a transferência de estoque de alto risco.



Support & Services

A Manhattan não apenas desenvolve soluções de software, nós fornecemos o suporte especializado e serviços profissionais que você precisa para garantir o sucesso e otimizar seu investimento em cada ponto de contato. Nossa equipe oferece perspectivas do setor, melhores práticas, conhecimento especializado do produto, planejamento, execução, treinamento, assistência sob demanda e muito mais.

90% da nossa equipe está dedicada ao sucesso do cliente.



Suporte ao Cliente

A Manhattan ajuda a garantir o sucesso do cliente fornecendo suporte global 24/7, monitoramento regular da saúde do sistema, acesso aos recursos de Suporte Premier, implementação consistente de novas funcionalidades e administração de programas para promover a excelência operacional.

Suporte Global 24/7

Uma equipe de especialistas está disponível para resolver problemas, melhorar funcionalidades e ajudar sempre que necessário, em qualquer lugar.

- › **Monitoramento Constante** — Monitoramento proativo da aplicação e infraestrutura por meio das operações em nuvem para garantir que você esteja sempre atualizado sobre manutenção e desenvolvimentos do produto.
- › **Expertise em Nuvem** — Como uma empresa nativa da nuvem, a Manhattan oferece suporte a tecnologias que se sincronizam com um mundo interconectado, para que você nunca precise tirar seu sistema do ar ou perder um pedido para realizar atualizações.

Suporte Personalizado

Suporte Premier

Ao combinar nossa expertise com sua equipe de suporte, a Manhattan pode adaptar o Suporte Premier às necessidades do seu negócio, liberando assim sua equipe para se concentrar em outras iniciativas empresariais. Os benefícios incluem:

- › Aumento da sua equipe de suporte com especialistas em produtos da Manhattan
- › Suporte para períodos de alta demanda durante seus períodos de pico
- › Monitoramento proativo de suas interfaces, trabalhos e mensagens de equipamentos de movimentação de material (MHE)

Serviços de Sucesso Operacional

Começamos com uma revisão abrangente das operações no local e, em seguida, desenvolvemos maneiras de reduzir custos e maximizar a eficiência. Isso inclui:

- › Assistência para supervisores do Centro de Distribuição (CD) para capacitar líderes de CD
- › Implementação de novas funcionalidades e extensões, aceleradores e implementações adicionais de CD
- › Revisões operacionais no local do CD e da loja, incluindo revisão de estratégias de inventário e atendimento da rede
- › Melhoria no envolvimento do cliente em atividades pós-compra



Serviços Profissionais

O Manhattan RPM (Metodologia de Desempenho Orientado a Resultados) é o processo que a Manhattan utiliza para fornecer produtos ou outros softwares da Manhattan e serviços relacionados aos nossos clientes. Nossa equipe global de profissionais oferece ampla experiência o setor, tecnologia e implementação.

Nossos colaboradores de Serviços Profissionais têm uma média de 8.000 horas de experiência em implementação de clientes, cada um trazendo seu próprio nível de expertise.

O processo Manhattan RPM é construído com base em décadas de experiência para garantir que você obtenha o máximo de nossa tecnologia. Com essa abordagem, garantimos uma adoção faseada, sistemática e mensurável das soluções e implantação que continuamente avalia o progresso e o valor comercial. A fase de iniciação do projeto começa estabelecendo objetivos, escopo, recursos e estratégia de implantação. Em seguida, passamos para as cinco fases de implementação.

Design — especificidades de funcionalidade, necessidades não funcionais, integração, relatórios, planos de implantação e estratégia de treinamento

Construção — configuração, desenvolvimento, testes unitários e conteúdo de treinamento

Preparação — testes de integração, testes de volume, aceitação do usuário, conversão simulada, simulação de go-live, preparação empresarial e treinamento

Implantação e Suporte — uma vez que todas as precauções foram consideradas e os fatores foram calibrados, prosseguimos com o go-live, hypercare, aumento de volume e transição para o Suporte ao Cliente

Suporte ao Cliente — avaliação pós-projeto e garantia de uma transição tranquila para o Suporte ao Cliente, com suporte contínuo conforme necessário



Treinamento e Gestão de Mudanças

Nós personalizamos as necessidades de treinamento e educação da sua equipe oferecendo cursos específicos do produto em uma variedade de métodos, serviços de gestão de mudanças que estão alinhados com sua visão e treinamento personalizado de software para a experiência do usuário final, capacitando sua equipe a trabalhar de forma eficiente e consistente com suas novas soluções.

Uma equipe dedicada de Serviços Educacionais adaptará o treinamento à experiência de cada funcionário, e em seguida, oferecerá cursos avançados, desenvolvimento profissional e um robusto conjunto de recursos para mantê-lo atualizado sobre as tecnologias emergentes e as melhores práticas do setor.

Treinamento de Produto

O treinamento de produtos da Manhattan está disponível em diferentes formatos para que você possa escolher a abordagem que melhor se adapta à sua equipe e capacitar os usuários a se adaptarem às necessidades em constante mudança do seu negócio. Nossos cursos de treinamento incluem acesso prático a sistemas ao vivo em ambientes de treinamento virtualizados, facilitadores instrucionais qualificados, bem como atividades baseadas em desafios e treinamento baseados em cenários do mundo real. Oferecemos opções públicas e dedicadas.

- › As aulas públicas são oferecidas em datas predefinidas ao longo do ano e estão abertas a todos os clientes e parceiros. Estas são fornecidas tanto na sede da Manhattan Associates, em Atlanta, quanto virtualmente.
- › As aulas dedicadas exigem um mínimo de sete participantes, e o cliente pode escolher a data que melhor se adapta à sua equipe e à disponibilidade de nosso instrutor. Cada cliente também poderá escolher o método de entrega, incluindo virtualmente, em sua localização ou em algum escritório da Manhattan (Atlanta, GA; Winnersh, UK ou outro).

Gestão da Mudança

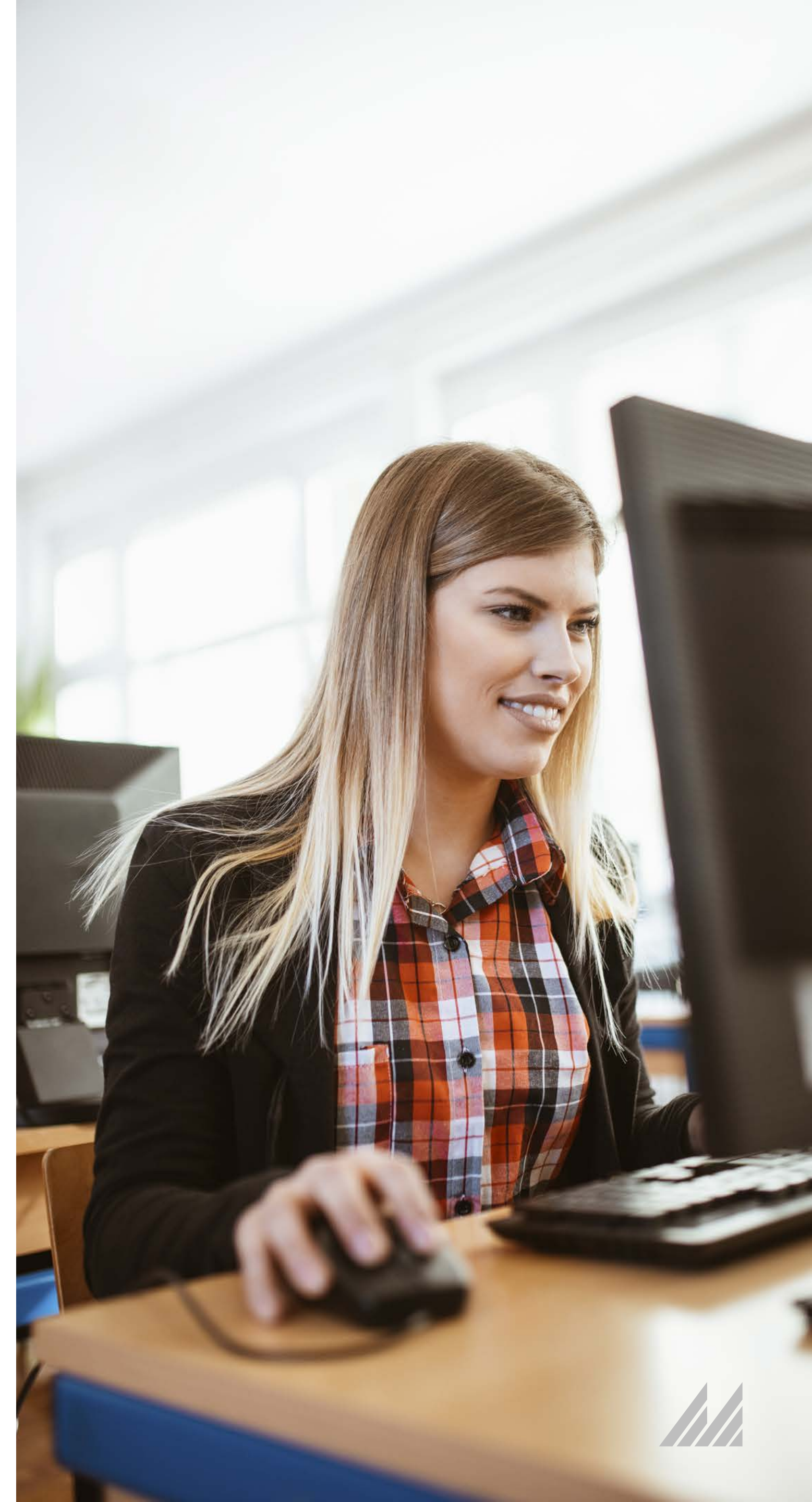
Nossos serviços de Gestão da Mudança Organizacional possibilitam a transformação do seu supply chain commerce, alinhando colaboradores, processos e sistemas à sua visão. Maximizamos o retorno sobre o investimento no software Manhattan e garantimos que sua organização esteja mais bem preparada para mudanças transformacionais, com capacitação, soluções personalizadas e processos de mitigação de riscos que o possibilitem usar todo o potencial do seu software Manhattan.

Capacitação do Usuário Final

Nosso treinamento de software para usuários finais é desenvolvido para capacitar sua equipe da linha de frente a ter um desempenho consistente com um software de autoria de cursos de fonte única, ambientes de treinamento virtualizados e métodos de implantação rápida. Garantimos que seus colaboradores aprendam e adotem suas novas soluções, construindo simulações de treinamento com o software FastTrack. Isso permite que os usuários finais se familiarizem com os novos recursos do software enquanto suas soluções de cadeia de suprimentos e comércio omnicanal são implementadas. O FastTrack também permite que você capture processos de forma contínua, edite o conteúdo de e-learning e publique-o para fácil acesso e rastreamento.

Aprendizado Contínuo

Oferecemos cursos avançados para equipes que desejam aprimorar suas habilidades, além de desenvolvimento profissional e uma ampla variedade de webinars educacionais, cursos públicos e informações sobre tendências do setor. Também oferecemos diversas oportunidades de educação continuada para ajudá-lo a aprimorar suas habilidades e aprender estratégias para se manter à frente da concorrência. Isso inclui treinamento baseado em funções, cursos, estratégias e uma ampla variedade de recursos por meio do Portal de Aprendizado da Manhattan.



Mobilidade Corporativa

A equipe de Mobilidade Corporativa da Manhattan atua como um único ponto de responsabilidade, auxiliando no design, seleção e aquisição de mobilidade corporativa e robótica para economizar tempo e dinheiro.

Nossa equipe de Mobilidade Corporativa garante o sucesso do seu software de supply chain commerce, recomendando e fornecendo caminhos de aquisição para hardwares de melhor qualidade e configurando seu ecossistema de dispositivos de acordo com as melhores práticas. Por meio de nossas parcerias exclusivas com os principais fabricantes de mobilidade corporativa e fornecedores de software de terceiros, conseguimos preços competitivos e fornecemos suporte técnico de alto nível que você não encontra em nenhum outro lugar.

Mais rápido e fácil do que nunca para conectar

A tecnologia da Plataforma Manhattan Active® torna mais rápido e fácil do que nunca conectar-se a sistemas existentes, parceiros valiosos e novos serviços. Para tornar ainda mais simples, já integramos o Manhattan Active em soluções líderes do setor para tudo, desde visibilidade de estoque e robôs móveis autônomos até pagamentos, fraudes e compras em mecanismos de busca, para citar apenas alguns exemplos.

“Contamos com o serviço confiável da equipe, a expertise em operações de cadeia de suprimentos, e valorizamos seus esforços para atender nossos cronogramas exigentes.”

Edward Stein, Diretor de Supply Chain de TI da Cardinal Health América do Norte



Comunidade de Clientes





Conselhos de Produtos da Manhattan

A Manhattan possui diversos Conselhos de Produtos: grupos de clientes da Manhattan que estão utilizando o mesmo produto de software e se reúnem várias vezes ao ano para discutir ideias, compartilhar experiências e fornecer feedback à equipe de Gestão de Produtos sobre o roadmap do produto. Esses Conselhos de Produtos são iniciativas globais e as reuniões acontecem ao redor do mundo — os principais eventos sendo o Momentum nos EUA e os Exchange EMEA e APAC. Entre esses eventos, há várias outras reuniões dos Conselhos de Produtos, seja presencialmente ou via calls.

A adesão aos Conselhos de Produtos da Manhattan está aberta aos clientes que pagam pela manutenção/usam a nuvem para o(s) produto(s) de software específico(s) que você está utilizando ativamente.

2,350

membros

830

empresas

12

conselhos



Programa de Líderes em Cadeia de Suprimentos

O programa de Líderes em Cadeia de Suprimentos da Manhattan destaca nossa comunidade de clientes — organizações de supply chain commerce referência em diversos setores, cuja inovação e sucesso as distinguem. O programa traz reconhecimento à sua organização por sua visão e liderança, além de seu investimento estratégico em tecnologia de cadeia de suprimentos para melhor atender seus clientes e partes interessadas. Aproveite o programa de Líderes em Cadeia de Suprimentos da Manhattan para criar uma rede de contatos, compartilhar conhecimentos e melhores práticas e obter valiosos insights sobre o futuro do supply chain commerce. Como membro do programa, você:

- > Terá uma visibilidade valiosa para o sucesso da sua organização em vários canais de mídia
- > Fornecerá contribuições sobre direção do produto e aprimoramentos para todos os Conselhos de Produtos relevantes da Manhattan
- > Ganhará pontos de participação que podem ser resgatados para participação em conferências, treinamento ou revisões de operações
- > Participará de reuniões com executivos da Manhattan
- > Terá acesso a um grupo de elite de visionários e líderes em supply chain commerce



Conferência Momentum e Eventos Exchange

A conferência Momentum da Manhattan é um evento anual global que reúne clientes, parceiros e especialistas do setor para explorar as melhores práticas, as últimas tendências do setor e atualizações de produtos. Participe das incríveis oportunidades de networking que incluem acesso direto à equipe de liderança da Manhattan. Os Exchange da Manhattan são eventos regionais realizados na América Latina, Europa e Ásia, que oferecem uma oportunidade de networking com colegas, analistas e especialistas sobre as últimas tendências do setor.

“A Manhattan compreende o que vamos precisar daqui a cinco ou 10 anos.

VP de Operações de Distribuição, Skechers



Governança ambiental, social e corporativa (ESG)

Acreditamos que nossa missão vai além de construir uma cadeia de suprimentos mais eficiente. Também estamos dedicados à sustentabilidade ambiental, apoiamos um local de trabalho diversificado e inclusivo e fortalecemos as comunidades onde vivemos e trabalhamos.

Sustentabilidade

Desde capacitar os consumidores a tomar decisões de compra mais sustentáveis até reduzir caminhões nas estradas e quilômetros percorridos e colaborar com marcas carbono-neutro como o Google Cloud, valorizamos tanto as pessoas quanto o planeta. Estamos orgulhosos de conquistar uma classificação A da MSCI para ESG.

Diversidade, Igualdade e Inclusão

A Manhattan se orgulha de nossa cultura inclusiva, onde os membros da equipe podem desenvolver suas carreiras, serem autênticos e se envolver de maneira significativa.

Governança

Nosso Programa Global de Ética e Conformidade estabelece padrões para conduzir negócios de maneira ética, profissional e com integridade. Esses padrões são um guia para nós, dia após dia.



“O TMS da Manhattan ajudou a Giant Eagle a reduzir os quilômetros vazios em 8% e os quilômetros totais em 7,7% por meio de agendamentos de entrega otimizados.”

Ann-Marie Daugherty, Vice-presidente de Logística do Giant Eagle



Equipe Executiva de Gestão



Eddie Capel
Presidente e CEO



Dennis Story
Vice-presidente Executivo e
Diretor Financeiro



Sanjeev Siotia
Vice-presidente Executivo e
Diretor de Tecnologia



Linda Pinne
Vice-presidente Sênior,
Controladora Corporativa



Ann Sung Ruckstuhl
Vice-presidente Sênior e
Diretora de Marketing



Bruce Richards
Vice-presidente Sênior e
Diretor Jurídico



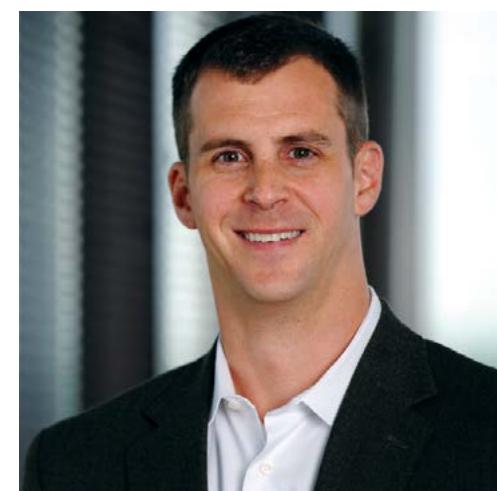
Bob Howell
Vice-presidente Executivo,
Américas



Stewart Gantt
Vice-presidente Executivo,
Serviços Profissionais -
Américas



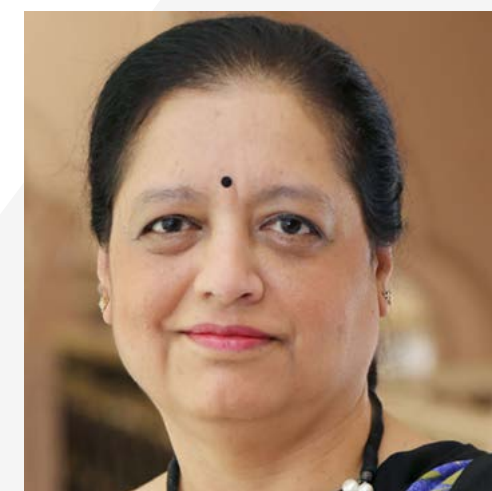
Brian Kinsella
Vice-presidente Sênior de
Gestão de Produto



Joe Hudkins
Vice-presidente Sênior,
Suporte ao Cliente



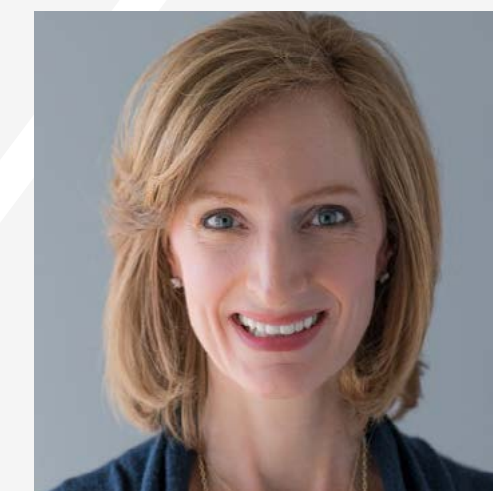
Henri Seroux
Vice-presidente
Sênior, EMEA



Usha Tirumala
Vice-presidente Executivo
e Gerente Geral, Índia



Deep Sharma
Vice-presidente
Sênior, Pesquisa e
Desenvolvimento Global



Suzanne Hough
Vice-presidente Sênior e
Diretora de Pessoas



Entre em contato com nossos especialistas para obter mais informações em **latam@manh.com** ou acesse **manh.com/pt-br**